



Hygienekonzept Christbaumverkauf FV Waldburg



Inhaltsverzeichnis

Inhaltsverzeichnis.....	1
1 Allgemeine Regeln für Mitarbeiter und Kunden.....	2
2 Maßnahmen zur Einhaltung der Hygieneregeln.....	3
3 Weitere Maßnahmen zum Schutz der Mitarbeiter.....	4
4 Anhang.....	5



1 Allgemeine Regeln für Mitarbeiter und Kunden

Beschäftigte und Kunden,

- die in Kontakt zu einer mit SARS-CoV-2 infizierten Person stehen oder standen, wenn seit dem letzten Kontakt noch nicht 14 Tage vergangen sind, oder
- die Symptome eines Atemwegsinfekts oder erhöhte Temperatur aufweisen, dürfen das Verkaufsgelände nicht betreten

Durch Aushang eines Piktogramms am Eingang (**siehe Anlage 1**) des Verkaufsgeländes werden die Kunden auf die oben beschriebenen Punkte sowie auf die allgemeinen Verhaltensregeln hingewiesen.



2 Maßnahmen zur Einhaltung der Hygieneregeln

- Das Verkaufsgelände befindet sich ausschließlich im Freien
- Das Verkaufsgelände darf ausnahmslos nur mit einer Mund-Nasen-Bedeckung betreten werden, darauf wird am Eingang hingewiesen
- Mitarbeiter und Kunden müssen stets auf einen Abstand von 1,5 Meter achten
- Der Laufweg wird durch eine Übersichtskarte am Eingangsbereich aufgezeigt (siehe Anhang 2)
- Das Verkaufsgelände verfügt über einen separat gekennzeichneten Ein- und Ausgang
- Es werden ausschließlich Christbäume verkauft
- Die Christbäume sind mit großzügigem Abstand aufgestellt, um die Abstandseinhaltung zu gewährleisten
- Bei dem Christbaum Heimfahrerservice werden die Christbäume kontaktlos bei den Kunden abgegeben
- Toiletten dürfen nur von einer Person zur gleichen Zeit betreten werden. Dies wird mit einem Hinweis an der Tür kenntlich gemacht
- Am Eingang ist ein Desinfektionsspender aufgestellt, mit der Aufforderung zum Desinfizieren der Hände. Auch in den Toiletten wird den Gästen Desinfektionsmittel zur Verfügung gestellt
- Den Mitarbeitern wird eine eigene Flasche mit Desinfektionsmittel zur Verfügung gestellt



3 Weitere Maßnahmen zum Schutz der Mitarbeiter

- Die Mitarbeiter werden vor Beginn des Verkaufes über die aktuell geltenden Hygienevorschriften und das Hygienekonzept informiert und unterwiesen
- Die Arbeitsteams werden im Vorfeld eingeteilt

4 Anhang

Anhang 1

Willkommen liebe Gäste!

Wir freuen uns sehr, Sie wieder bei uns begrüßen zu dürfen!

Der Schutz unserer Gäste und Mitarbeiter ist uns sehr wichtig. Mit Sorgfalt in allen Bereichen und strenger Hygiene werden wir unserer Mitverantwortung für die Eindämmung des Coronavirus gerecht. Bitte unterstützen Sie uns dabei und halten Sie die Verhaltensregeln konsequent ein. Mit Ihrer Umsicht schützen Sie sich selbst, die anderen Gäste und Ihre Gastgeberinnen und Gastgeber!



Mindestabstand
1,5 m wahren



Registrierungspflicht
beachten



Händehygiene einhalten



Nies- und
Hustenetikette wahren



Kontaktbeschränkungen
beachten



Abstände auch auf
Wegen und im Toiletten-
bereich einhalten



Auf Umarmungen
und Händeschütteln
verzichten



Nach Möglichkeit
kontaktlos zahlen



Bei Krankheitszeichen
oder Kontakt mit
Corona-Infizierten in
den letzten 14 Tagen auf
einen Besuch verzichten.

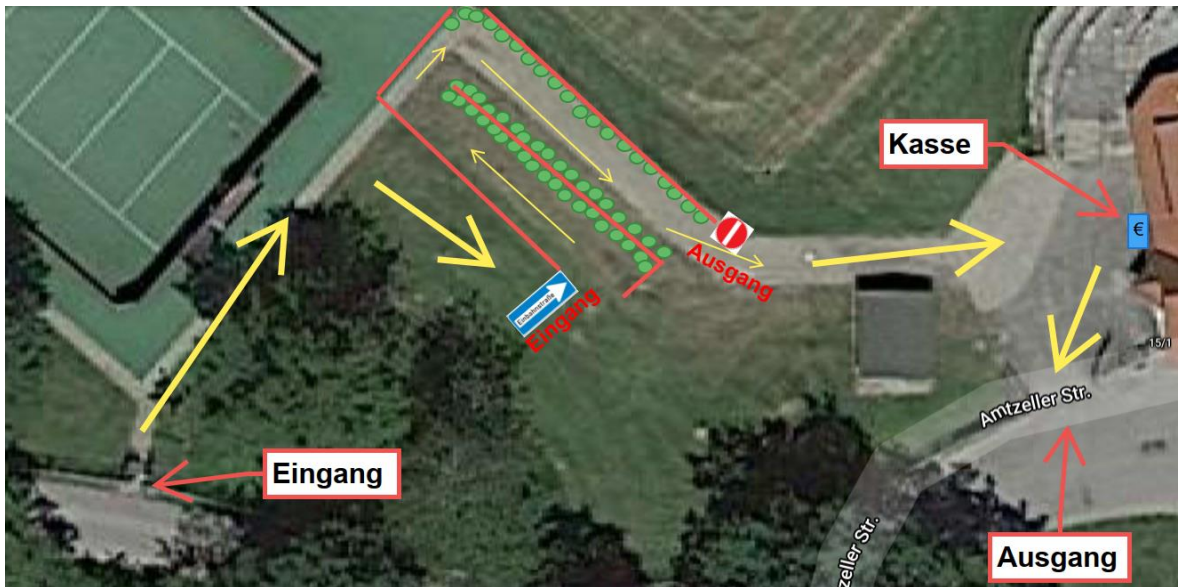


Bitte warten, wir begleiten
Sie an Ihren Platz.

Danke fürs Mitmachen!

DEHOGA

Anhang 2



Quelle: Google Maps